

CRITERIS DE COL·LOCACIÓ DELS AIRES CONDICIONATS A LA CIUTAT DE BARCELONA

Aplicació pràctica de l'Ordenança dels Usos del Paisatge Urbà

L'Ordenança dels Usos del Paisatge Urbà de la Ciutat de Barcelona vetlla pel manteniment de la composició arquitectònica de les façanes, no tant sols en aquells edificis que estan protegits de manera singular, sinó també del conjunt de la trama urbana; entenent que és un dret de tots els ciutadans el gaudi d'un entorn endreçat i harmònic. Sovint, la col·locació indiscriminada d'aires condicionats malmet aquesta percepció. En el cas que calgui col·locar aires condicionats en edificis ja existents i on no se n'ha previst la ubicació, es generen conflictes i es fa difícil compatibilitzar la composició original de l'edifici, que cal preservar, amb la col·locació d'aquest nou element.

Tot seguit, es proposen uns criteris per a l'aplicació de l'OUPU en el cas concret de la col·locació d'aires condicionats.

Edificis protegits pel Catàleg del Patrimoni Arquitectònic (en qualsevol grau de protecció)

Els edificis catalogats mereixen un major respecte i cal tenir-hi una especial cura. És per això que han de ser tractats individualment d'acord amb les característiques específiques de cada edifici i tenint en compte les directrius de la fitxa del catàleg existent en cada cas.

Edificis NO protegits pel Catàleg del Patrimoni Arquitectònic (en qualsevol grau de protecció)

Grans rehabilitacions

La col·locació haurà de ser al terrat de l'edifici (0) (veure article 46 de l'OUPU).

Col·locació d'aires condicionats no inclosos en grans rehabilitacions

Col·locació preferent al terrat de l'edifici (0). En cas que no sigui possible:

A la façana de l'edifici, dependent de la seva tipologia

1. Composició en pla de façana (façanes que basen la seva composició en un pla clarament definit on s'hi integren les obertures, els balcons i els elements ornamentals, sense retranquejos, ni reculades. Inclou la major part dels edificis anteriors a 1920 i molts dels edificis posteriors).

Són admissibles les següents situacions (*):

- Sobre la llosa de balcó, s'admet amb les condicions següents (és un extrem no especificat a l'OUPU, per a les condicions, veure art.40):
 - que quedi per darrera la barana i per sota del seu límit superior.
 - que no malmeti la façana i se'n separi.
 - que no hi hagi conductes vistos per façana. El pas d'instal·lacions s'ha de fer per l'interior de l'edifici.
- A l'interior de l'edifici, per darrera la fusteria, amb les condicions següents (veure art.40 de l'OUPU):
 - que formi part d'un projecte d'integració que tingui en compte la composició original de la façana.
 - que no es variï la composició de les finestres ni els materials originals. No s'han de malmetre ni fustries ni proteccions solars.
 - que l'aparell quedi ocult.
 - que no hi hagi conductes vistos per façana. El pas d'instal·lacions s'ha de fer per l'interior de l'edifici.

No és admissible la següent situació:

- Sobre la façana, sobre els ampits de la finestra o per darrera la fusteria. (veure art. 40, 46 i 63 de l'OUPU)

2. Composició en volumetria lliure (edificis amb cossos sortints semioberts, tribunes o reculades. Inclou molts edificis posteriors a 1920).

Són admissibles les següents situacions(*):

- Sobre la llosa de balcó, s'admet amb les condicions del punt 1.a (és un extrem no especificat a l'OUPU, per a les condicions, veure art.40)
- A l'interior de l'edifici, per darrera la fusteria, amb les condicions del punt 1.b (veure art.40 de l'OUPU)
- En l'espai exterior de reculades o cossos semioberts amb un projecte global que els integri dins d'un element moble

No són admissibles les següents situacions:

- Sobre la façana, sobre els ampits de la finestra o per darrera la fusteria. (veure art. 40, 46 i 63 de l'OUPU)
- A la part exterior i visible de reculades o cossos sortints semioberts si no és en les condicions 2.a o 2.c

3. Plantes Baixes

És admissible la següent situació (*):

- A l'interior de l'edifici, per darrera la fusteria, amb les condicions següents (veure art.40 de l'OUPU)
 - que formi part d'un projecte d'integració que tingui en compte la composició original de la façana.
 - que l'aparell quedi ocult i integrat darrera una reixa.

No és admissible la següent situació:

- Sobre la façana o per darrera la fusteria. (veure art. 40, 46 i 63 de l'OUPU)

4. Porxos i espais privats d'ús públic

Tindran la mateixa consideració que qualsevol altre espai visible des de carrer i, per tant, són d'aplicació els mateixos criteris ja esmentats.

A la façana del pati interior d'illa

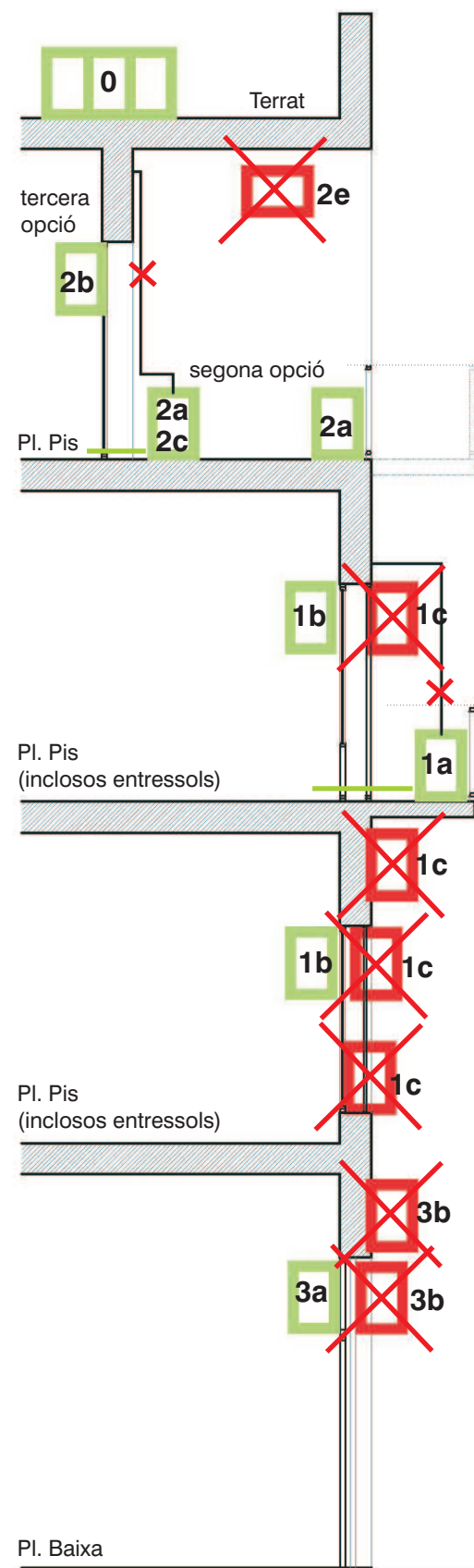
Són vàlids els mateixos criteris que per a la façana principal. No obstant, podrà admetre's també solucions on l'aparell quedi integrat dins d'un element moble sempre amb un projecte global i respectuós amb la composició original (*).

(*). En tot moment cal complir amb l'Ordenança de Medi Ambient. L'aplicació d'aquests criteris haurà de ser compatible amb l'acompliment l'Ordenança d'Edificació i les altres normes que puguin afectar.

La col·locació d'aires condicionats i els projectes globals d'integració dels aparells està subjecte a Llicència urbanística.

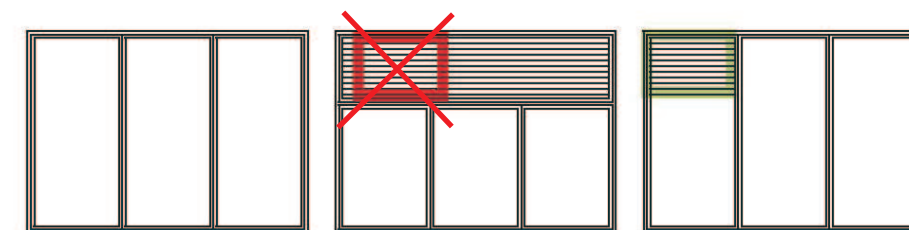
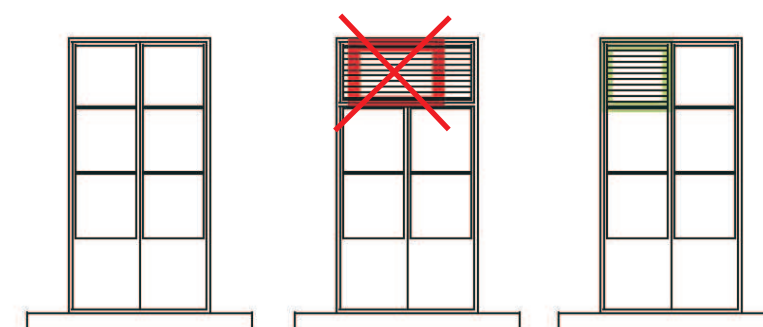
Esquemes gràfics d'ubicació per a edificis NO protegits pel Catàleg del Patrimoni (en qualsevol grau de protecció)

Ubicació PREFERENT en tots els casos. Només s'admeten les altres opcions si aquesta no és possible tècnicament.



Exemple de col·locació d'aire condicionat en balconera tipus Eixample

Només és admissible si es respecta l'especejament, materials i colors originals de la fusteria i de la persiana. És possible només si se substitueix un dels vidres. Possibilitat de col·locar l'aire condicionat a la llosa de balcó per darrera la barana i sense que sobresurti.



Exemple de col·locació d'aire condicionat en buit existent

Cal respectar l'especejament de la fusteria original i els colors. Ha de quedar integrat dins la composició general de l'edifici. Només és admissible si es respecta la normativa sobre ventil·lacions establerta a l'Ordenança d'Edificació, al Decret d'Habitabilitat i al Codi Tècnic de l'Edificació.

Definicions:

Façana: Cara visible des de l'exterior dels murs verticals que conclouen un edifici.

Buit: Obertura situada en un pany de paret, façana o altre element de construcció.

Fusteria: Conjunt de fustes -i, per extensió, altres materials- que componen el tancament d'un buit.

Protecció solar: Element de fusteria que té com a funció evitar la incidència directa dels raigs solars.

